

# Schaerer Coffee Art

Wo Kaffee die Pflicht und Milch die Kür ist  
*Coffee is our business and milk is our speciality*



# Schaerer – Coffee comes to life

Willkommen zum Kaffeegenuss  
*Welcome to the pleasures of coffee*

---



**Mit der Schaerer Coffee Art und Coffee Art Plus sind Sie am Puls der modernen Kaffeewelt, denn Sie erschliessen sich ein ganzes Netz führender Kaffeekompetenz.**

## **Coffee Competence Centre CCC**

Anbau, Ernte, Sortenvielfalt, Zubereitung. Im Coffee Competence Centre in Moosseedorf leuchten passionierte Spezialisten jede Facette des Kaffeewissens aus. Ihre Erkenntnisse fließen direkt in die Entwicklung der führenden Kaffeemaschinen-Technologie von Schaerer und in exklusive Seminare für interessierte Kunden.

## **Milchuniversum**

Nicht unendlich, aber enorm viel weiter als jede andere Kaffeemaschine geht die Schaerer Coffee Art Plus, wenn es um innovative Milchlösungen und Flexibilität geht. Vier Dampfoptionen zum Schäumen und Erhitzen von Milch, moderne vollautomatische Milchsysteme und einfache Reinigung – die Schaerer Coffee Art Plus bietet eine Milchwelt für sich.

## **Swiss made**

Präzision, Zuverlässigkeit, führende Technologie. In jedem unserer Geräte steckt die legendäre «Swiss Quality». Dafür bürgen unsere erfolgreichen Kunden in der ganzen Welt, unsere jahrzehntelange Erfahrung sowie ISO 9001.

## **Weltweit direkt vor Ort**

Ob Coffeebar oder internationale Systemgastronomie, als Schaerer-Kunde profitieren Sie von einem schnellen und kompetenten Service – auf der ganzen Welt.



**Schaerer Coffee Art und Coffee Art Plus put you at the leading edge of the modern world of coffee by giving you access to a multitude of possibilities.**

## **Coffee Competence Centre CCC**

Planting, harvesting, varieties, preparation. At the Coffee Competence Centre in Moosseedorf, our team of dedicated specialists is committed to discovering as much as possible about all the fascinating aspects of coffee. Their know-how is central to the ongoing development of Schaerer's leading coffee machine technology and an exclusive series of seminars offered to our customers.

## **Milk universe**

When it comes to innovation and flexibility in milk solutions, Schaerer Coffee Art Plus is light years ahead of other coffee machines. Four steam options for heating and foaming milk, state-of-the-art fully automatic milk systems and easy cleaning – Schaerer Coffee Art Plus offers you a veritable milk universe!

## **Swiss Made**

Precision, reliability, leading technology. Every Schaerer product reflects our legendary “Swiss quality”. Decades of experience as a leading maker of coffee machines, ISO 9001 certification and satisfied clients around the world attest to the superior quality of our equipment.

## **Worldwide accessibility**

Whether you operate a neighbourhood coffee bar or an international restaurant chain, as a Schaerer customer you benefit from our prompt, professional service – wherever you are in the world.



## Schaerer Coffee Art & Coffee Art Plus

Mehr Milchkompetenz für echte Kaffeervielfalt  
*Enhanced milk capability for genuine variety in coffee creations*

▼  
**Kaffeeliebhaber erwarten höchste Qualität und eine reiche Vielfalt an Milch-Kaffee-Variationen. Diese Ansprüche erfüllen wir mit der Schaerer Coffee Art, der idealen Maschine für kleine und mittlere Restaurants oder Büros. Und wer ein Gerät für das Gourmetrestaurant, für Coffee Shops oder das hochfrequentierte Selbstbedienungsrestaurant sucht, wird von der neuen Coffee Art Plus begeistert sein: Sie bietet nicht nur mehr Leistung, sondern auch eine Fülle an Milchzubereitungsoptionen.**

### **Der Vollautomat, wie Baristas ihn lieben**

Egal, ob Ihre Cappuccinos ein professioneller Barista hinzubereitet oder ob Sie für den perfekten Milchschaum einfach nur eine Taste drücken wollen, die flexiblen Möglichkeiten der Schaerer Coffee Art Plus garantieren beste Produktqualität. Vier Dampfvarianten ermöglichen das Milchschaumen in der Tasse und im Milchkrug.

### **Caffè Latte & Co. auf Knopfdruck**

Die Schaerer Coffee Art Plus produziert das ganze Spektrum der Kaffee-Milch-Spezialitäten auch vollautomatisch im «One-step-Verfahren». Das heisst, Produkttaste drücken, und schon fliessen Kaffee und Milch in perfekter Qualität aus dem Kombi-Doppelauslauf. Unsere neuen Milchsysteme setzen Massstäbe.

▼  
**True coffee lovers will settle for no less than the highest quality across a wide variety of milk-coffee combinations. Schaerer Coffee Art meets these expectations and more as the ideal machine for small and medium-sized restaurants and offices. If, however, you have a gourmet restaurant, coffee shop or busy self-service restaurant, then the new Coffee Art Plus is your answer – it not only offers greater capacity, but also an abundance of different options for preparing the milk.**

### **A fully-automatic machine – loved by baristas**

Whether your cappuccinos are created by a professional barista or you just want to be able to enjoy perfect milk foam at the press of a button, the flexible options offered by Schaerer Coffee Art Plus are your guarantee of unbeatable product quality. Four different steam options let you achieve your desired foam quality in a jug or directly in the cup.

### **Caffè latte & co. at the touch of a button**

Schaerer Coffee Art Plus can also produce the entire range of coffee-milk specialities in a fully automatic “one-step” procedure. Just press the button and your coffee and milk will be perfectly combined in just the right proportions from the double-spout outlet. Our enhanced milk systems are setting new standards in the industry.





## Cold Milk System

Variable Milchschaumqualität und Temperatur  
*Variable milk foam quality and temperature*

▼  
 Unser Cold Milk System setzt Maßstäbe in der vollautomatischen Milchezubereitung. Dank der neuartigen Pumpentechnologie können Sie sowohl die Milchschaumqualität als auch die Milchtemperatur regulieren. Dieses raffinierte System produziert alle Kaffeespezialitäten inklusive kalter Milchgetränke auf Knopfdruck.

▼  
 Our Cold Milk System is at the top of its class in fully automatic milk preparation solutions. We use an innovative new pump technology that lets you regulate the consistency of the milk foam as well as the temperature of the milk. This ingenious new system produces all the different types of speciality coffees, including cold-milk drinks, with a simple press of a button.



Cold Milk System

▼  
**Twin Milk**  
 Zwei Milchsorten in einem Kühlgerät: Ob Vollmilch, Magermilch oder Sojadrink, dank den zwei 4-Liter-Milchbehältern können Sie Ihre Gäste mit einer speziellen Getränkearte überraschen.

**Centre Milk**  
 Mit dieser platz- und zeitsparenden Version des Cold Milk Systems können Sie mit einem Kühlgerät gleichzeitig zwei Kaffeemaschinen mit Milch versorgen. Sie haben die Wahl zwischen einem 8-Liter- und zwei 4-Liter-Milchbehältern. Für jede Maschine ist eine separate Milchsorte möglich.

▼  
**Twin Milk**  
 Two varieties of milk in a single cooling unit. Whether whole milk, skimmed milk or soya drink, the two 4-litre milk containers let you surprise your guests with a full range of special beverages.

**Centre Milk**  
 This Cold Milk System model saves space and time by delivering milk to two coffee machines in parallel. Choose between one 8-litre or two 4-litre milk containers. Only one variety of milk can be supplied to each machine.



Centre Milk



## Under Counter Milk

Die platzsparende Milchlagerung

*A space-saving solution for storing your milk supply*



Under Counter Milk ist die ideale Lösung, wenn Sie einen grossen Milchverbrauch, aber wenig Platz auf der Theke haben und selbst an Spitzentagen nicht ständig Milch nachfüllen wollen. Mit diesem System können zwei Kaffeemaschinen versorgt oder zwei Milchsorten verarbeitet werden. Option: Milchniveauüberwachung.



Under Counter Milk is the ideal solution for large-capacity situations where counter space is limited and you don't want to keep replenishing your milk supply. This system can deliver milk to two different coffee machines or alternatively process two different kinds of milk. Comes with an optional milk gauge so you never have to worry about running out.



Under Counter Milk



CS Under Counter



## Milk Smart

Variable Milchschaumqualität

*Variable milk foam consistency for different tastes*



Dieses bewährte Milchschaumsystem zaubert Milchschaum und heisse Milch direkt in die Tasse. Dank der neu entwickelten Luftpumpentechnologie können Sie die Milchschaumqualität selbst variieren. Das Doppelschlauchsystem von Schaerer garantiert die richtige Temperatur für heisse Milch und Milchschaum.

Cup & Cool: professionelle Kühlung für 4 Liter Milch.

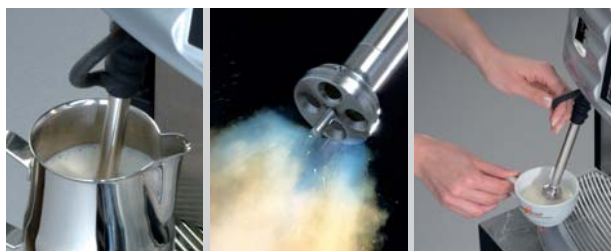


This well tried and tested milk system is a wizard at delivering milk foam and heated milk right to your cup. Thanks to innovative new air pump technology, the consistency of the milk foam can be varied to suit anyone's personal taste. A double-tubing system developed by Schaerer guarantees that the temperature of your hot milk and milk foam is just right.

Cup & Cool: professional cooling for 4 litres of milk



Cup & Cool



## Supersteam | Finesteam

Automatisch erhitzen und schäumen  
*Steam or foam your milk automatically*



Herzstück des Supersteams ist die neu entwickelte Schäumerglocke, in der Milch, Luft und Dampf vollautomatisch zum perfekten Milchschaum vermischt werden. Über zwei Tasten können Sie wahlweise Milch erhitzen oder schäumen. Eine programmierbare Temperaturkontrolle ist integriert.

### **Finesteam: Milchschaum in kleinen Mengen**

Der Finesteam bietet alle Vorzüge des Supersteams, ist aber speziell für kleine Milchmengen ab 0,5 dl konzipiert.

Supersteam und Finesteam sind ideal für alle Betriebe ohne Barista.



The central feature of the Supersteam option is a newly developed foam-making device that mixes milk, air and steam fully automatically to create perfect milk foam. Two different buttons let you choose whether to steam and/or foam the milk, and an integrated programmable temperature control heats the milk to just the right temperature.

### **Finesteam: milk foam in small quantities**

Finesteam offers you all the advantages of Supersteam, but is specially designed to handle small quantities of milk down to as little as 0.5 dl.

Supersteam and Finesteam are ideally suited for all situations without a professional barista.



## Autosteam

Automatisch erhitzen, manuell schäumen  
*Steam-heat milk automatically and foam it by hand*



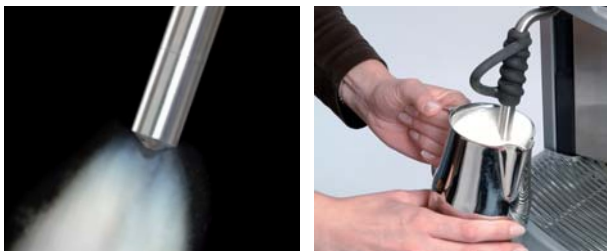
Mit dieser Option wird das Erhitzen von Milch kinderleicht und sicher. Über zwei individuell programmierbare Tasten starten Sie die Dampfausgabe; sobald die gewünschte Temperatur erreicht ist, schaltet sie automatisch ab.

Ideal für Coffee Shops und Betriebe ohne Barista.



With this feature, steaming milk for beverages couldn't be easier or more reliable. The steam function is activated via two individually programmable buttons and then automatically shut off once the milk has reached the desired temperature.

Ideal for coffee shops and businesses without a professionally trained barista.



## Powersteam

Manuell erhitzen und schäumen

*Manual steaming and foaming to achieve barista quality*



Die Coffee Art Plus verfügt standardmässig über diese kraftvolle Dampfausgabe, mit der Baristas ihre ganze Kunst zelebrieren können. Die Dampfausgabe erfolgt individuell oder zeitgesteuert über separate Tasten. Der parallele Bezug von Tee und Kaffee ist jederzeit möglich.

Ideal für Betriebe mit einem professionellen Barista.



This powerful steam function is a standard feature of the Schaerer Coffee Art Plus and it lets true baristas practice their art to the fullest. Steam is generated as needed per serving or on a time-controlled basis via separate buttons. Tea and coffee can be prepared simultaneously any time.

Ideal for situations where a professional barista is employed.



## HACCP

Perfekte Hygiene im Handumdrehen

*Impeccable hygiene performance*



Sämtliche Milchsysteme von Schaerer entsprechen der HACCP-Hygieneverordnung und verfügen über ein automatisches Reinigungsprogramm. Periodische Zwischenspülungen können Sie individuell programmieren. Alle kaffeeführenden Elemente werden ebenfalls automatisch gereinigt – schnell, einfach und sicher, wie alle Reinigungsprogramme von Schaerer.

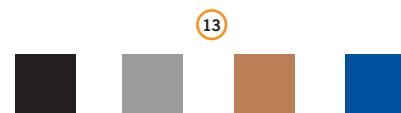


All Schaerer milk systems fulfil HACCP hygiene standards and feature a fully automatic cleaning programme. Extra rinse cycles can be individually programmed. All components that come into contact with the coffee are cleaned automatically – quickly, simply and reliably as with all hygiene solutions offered by Schaerer.



- |  |   |   |
|--|---|---|
| <p><b>1 Cup &amp; Cool</b><br/>Milchkühler (4 Liter) und Tassenwärmer (40 bis 60 Tassen) in einem Gerät</p> <hr/> <p><b>2 Tassenwärmer</b><br/>Für 65 bis 90 Tassen</p> <hr/> <p><b>3 Höhenverstellbarer Auslauf</b><br/>65 bis 175 mm</p> <hr/> <p><b>4 16-Tasten-Panel</b><br/>Frei programmierbar für 36 Produkte</p> <hr/> <p><b>5 2 Zusatztasten Dampf</b><br/>Für unterschiedliche Milchschaumqualitäten</p> <hr/> <p><b>6 2 Zusatztasten Teewasser</b><br/>Für zwei individuell programmierbare Heisswassermengen</p> <hr/> <p><b>7 Individuelle Tastenbeschriftung</b><br/>Vorlagen auf <a href="http://www.schaerer.com">www.schaerer.com</a></p> | <p><b>8 Luftumschlossene Bohnenbehälter</b><br/>Bohnen behalten Frische und Geschmack</p> <hr/> <p><b>9 2. Mühle</b><br/>Ein Muss für perfekte Kaffeespezialitäten</p> <hr/> <p><b>10 Pulvereinwurf</b><br/>Für entkoffeinierten Kaffee</p> <hr/> <p><b>11 Twin Topping</b><br/>Behälter für Schoko- und Milchpulver</p> <hr/> <p><b>12 Self-Tastatur</b><br/>Für die einfache Selbstbedienung</p> <hr/> <p><b>13 4 Standardfarben</b><br/>Spezialfarben auf Anfrage</p> <hr/> <p><b>14 Abschliessbare Bohnenbehälter</b></p> <hr/> <p><b>15 Chipkarte</b><br/>Speichert und lädt Daten und Rezepte</p> | <p><b>16 Milchsysteme</b><br/>Cold Milk System<br/>Centre Milk<br/>Twin Milk<br/>Milk Smart Cooler</p> <hr/> <p><b>Abrechnungssystem</b><br/>Für alle gängigen Kredit- und Münzsysteme</p> <hr/> <p><b>Brühbeschleuniger</b><br/>Mehr Effizienz in Spitzenzeiten oder bei grossen Portionen</p> <hr/> <p><b>Frisch- und Schmutzwassertank</b><br/>Für den mobilen Einsatz, keine Wasserinstallation notwendig</p> <hr/> <p><b>Satzabwurf in Theke</b><br/>Für einen ununterbrochenen Betrieb den ganzen Tag</p> |
|--|---|---|

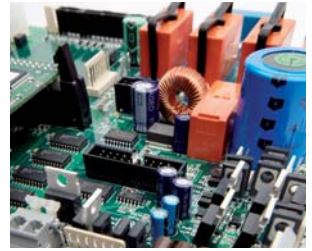




- 1 Cup & Cool**  
Milk cooler (4 litres) and cup warmer (40–60 cups) integrated in a single module
- 2 Cup warmer**  
For 65–90 cups
- 3 Height-adjustable outlet**  
65–175 mm
- 4 16-button panel**  
Can be programmed for 36 different products
- 5 2 extra buttons for steam**  
For different types of milk foam
- 6 2 extra buttons for tea water**  
For two different individually programmable quantities of hot water
- 7 Individual labelling of buttons**  
See examples at [www.schaerer.com](http://www.schaerer.com)

- 8 Aerated coffee bean container**  
Beans stay fresh and keep their flavour
- 9 2<sup>nd</sup> grinder**  
A “must” for the perfect speciality coffee
- 10 Powder dispenser**  
For decaffeinated ground coffee
- 11 Twin topping**  
Containers for chocolate and milk powder
- 12 Self-service panel**  
For easy self-service operation
- 13 4 standard colours**  
Special colours by request
- 14 Locking system for bean containers**
- 15 Chip card**  
Stores and loads data and recipes

- 16 Milksystems**  
Cold Milk System  
Centre Milk  
Twin Milk  
Milk Smart Cooler
- Vending system**  
Works with all commercial credit and coin systems
- Brewing accelerator**  
For improved efficiency during busy times or when making large volumes
- Fresh and waste water tanks**  
Mobile system, no plumbing installation necessary
- Under-counter disposal of coffee grounds**  
Allowing uninterrupted operation all day long



## Hightech-Komponenten



### Kunststoffbrüher

- Über 300'000-fach bewährt
- Absolut geschmacksneutral
- Einfache Wartung

### Boiler

- Über 150'000-fach bewährt
- Schaerer Coffee Art Plus 3-Boiler-Technologie für die individuelle Temperaturkontrolle bei Kaffee, Tee und Dampf
- Kleines Volumen, grosse Leistung: Wasser ist immer frisch

### Mühle

- Über 450'000-fach bewährt
- Kleines Innen-Volumen: immer frischer Kaffee
- Hochpräzise, langsam laufende Kompaktmahlscheiben verhindern die Wärmeübertragung auf das Mahlgut
- Mühlen- und Bohnenbehälter-Belüftung: Kaffee bleibt frisch

### Hard- / Software

- Über 15 Jahre Erfahrung in Prozessortechnik
- Neuste Soft- und Hardwaretechnologie

## High-tech components



### Brewing unit

- Used successfully in over 300,000 production units
- Absolutely taste- and odour-free
- Easy maintenance

### Boiler

- Used successfully in over 150,000 production units
- Schaerer Coffee Art Plus 3-boiler technology with individual temperature controls for coffee, tea and steam
- Small volumes, top performance: water is always fresh

### Grinders

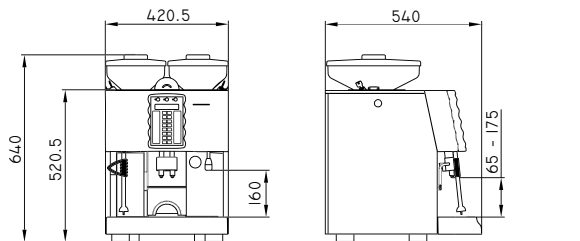
- Used successfully in over 450,000 production units
- Small volume: always fresh coffee
- High-precision, slow-turning compact grinding elements prevent unwanted heat transfer to ground coffee
- Aerated grinders and bean containers keep coffee fresh

### Hardware / software

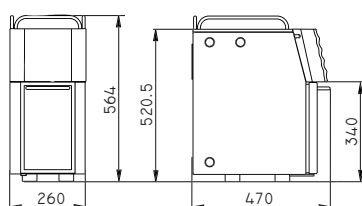
- More than 15 years of experience in processor technology
- Latest software and hardware technology

## Masse Dimensions

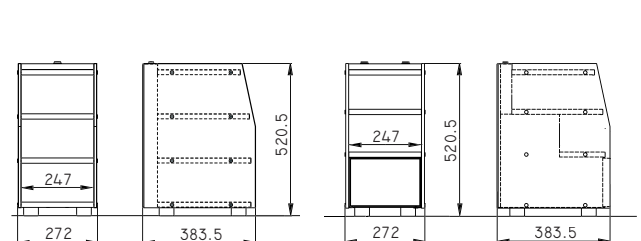
### Coffee Art Plus | Coffee Art



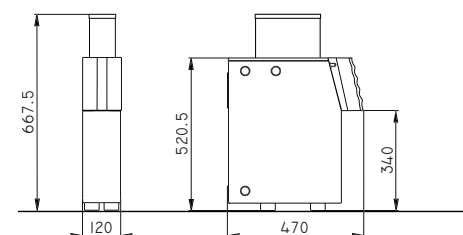
### Cold Milk System | Milk Smart



### Tassenwärmer Cup warmer | Cup & Cool



### Schokodispenser Chocolate dispenser



		Coffee Art (230 V)	Coffee Art Plus (400 V)
<b>Milk Universe</b>	Cold Milk System (CS)	–	o
	Twin Milk (TM)	–	o •
	Centre Milk (CM)	–	o •
	Under Counter Milk (UC)	–	o •
	Milk Smart (L)	o	o
	Milk Smart Cooler (MC)	o	o •
	Powersteam	–	s
	Autosteam	–	o
	Supersteam	–	o
	Finesteam	–	o
	▶ Normaldampf ▶ Normal steam	s	–
▶ Pulvermilch ▶ Powdered milk	o	o •	
<b>Beistell-Module</b>	▶ MyFridge (Kühlgerät Milch) ▶ MyFridge (milk cooler)	o	o
<b>Accessories</b>	Cup & Cool	o	o •
	▶ Tassenwärmer ▶ Cup warmer	o	o
<b>Ausgabestellen</b>	▶ Doppelkaffee- / Doppelmilchauslauf ▶ Double coffee / double milk spout	s	s
<b>Spouts</b>	▶ Höhenverstellbarer Auslauf (65 – 175 mm)		
	▶ Height-adjustable spout (65 – 175 mm)	s	s
	▶ Heisswasserausgabe ▶ Hot water spout	s	s
	▶ Dampfausgabe ▶ Steam outlet	o	o
<b>Mühlen</b>	▶ 2. Mühle ▶ 2 <sup>nd</sup> grinder	o	o
<b>Grinders</b>	▶ Pulvereinwurf (koffeinfrei) ▶ Powder inlet (decaffeinated)	s	s
	▶ Abschliessbarer Bohnenbehälter ▶ Locking system for bean containers	o	o
<b>Bedienung</b>	▶ Selfservice-Konzept ▶ Self-service operation	o	o •
<b>Operation</b>	▶ Koffeinfreitaste ▶ Caffeine-free button	s	s
	▶ Anzahl Tasten ▶ Number of buttons	7	20 •
	▶ Produktewahlmöglichkeiten ▶ Product choices	bis up to 16	bis up to 36
<b>Weitere Optionen</b>	▶ Schokodispenser ▶ Chocolate dispenser	o	o •
<b>Other options</b>	▶ Schmutzwassertank ▶ Waste water tank	o	o
	▶ Frisch- und Schmutzwassertank ▶ Fresh and waste water tanks	o	o
	▶ Satzabwurf durch Theke ▶ Under-counter disposal of coffee grounds	o	o
	▶ Anschluss an Kreditsysteme		
	▶ Compatible with commercial vending systems	o	o
	▶ Brühbeschleuniger ▶ Brewing accelerator	o	o
	▶ 6 kW-Dampfboiler ▶ 6 kw steam boiler	–	o
	▶ Tassensensor ▶ Cup sensor	–	o •
	▶ Dampftassenwärmer ▶ Steam-operated cup warmer	–	o •
	▶ Milchniveausensor ▶ Milk gauge	–	o •
<b>Farben</b>	▶ Bronze, Blau, Silber, Schwarz ▶ Bronze, blue, silver, black	s	s
<b>Colours</b>	▶ Sonderfarben ▶ Special colours	o	o
<b>Tassen / Stunde</b>	Espresso	180 (*175)	250 (*175)
<b>Cups / hour</b>	Café Crème	150 (*130)	200 (*150)
	Cappuccino	130 (*120)	180 (*150)
	Latte Macchiato	120 (*110)	160 (*140)
	▶ Kalte Milch ▶ Cold milk	–	150
	▶ Heisse Milch ▶ Hot milk	130	160
	▶ Milchschaum ▶ Milk foam	120	150
	▶ Heisswasser ▶ Hot water	80	150
	▶ Heisse Schokolade ▶ Hot chocolate	120	120
	▶ Stunden- / Tagesleistung je nach Getränk		
	▶ Hourly / daily output (depends on drink type)	80 – 150	120 – 250
	▶ Heisswasser (Liter / h) ▶ Hot water (litres / hour)	12	20
<b>Elektroanschluss</b>	▶ Leistung ▶ Power	2.2 – 3.2 kW	bis up to 9.3 kW
<b>Electricity</b>	▶ Spannung ▶ Voltage	230 V 1N	400 V 3N
	▶ Boilerzahl ▶ No. of boilers	1 – 2	2 – 3

s Standard o Option – Nicht verfügbar \* Top Qualität nach Schaerer Coffee Competence Centre • Verfügbarkeitsdatum auf Anfrage  
s standard o optional – not available \* top quality as defined by Schaerer Coffee Competence Centre • availability upon request